

# ÚZEMNÍ PLÁN SVINČANY

## II.2.c. VÝKRES PŘEDPOKLÁDANÝCH ZÁBORŮ PŮDNÍHO FONDU



MĚŘÍTKO 1 : 5 000



### HRANICE

- hranice řešeného území
- hranice katastrálního území
- zastavěné území k 24. 9. 2013
- číslo záboru půdního fondu

### INVESTICE DO PŮDY

- odvodňovací zařízení
- investice do půdy za účelem zvýšení půdní úrodnosti

### ZEMĚDĚLSKÝ PŮDNÍ FOND

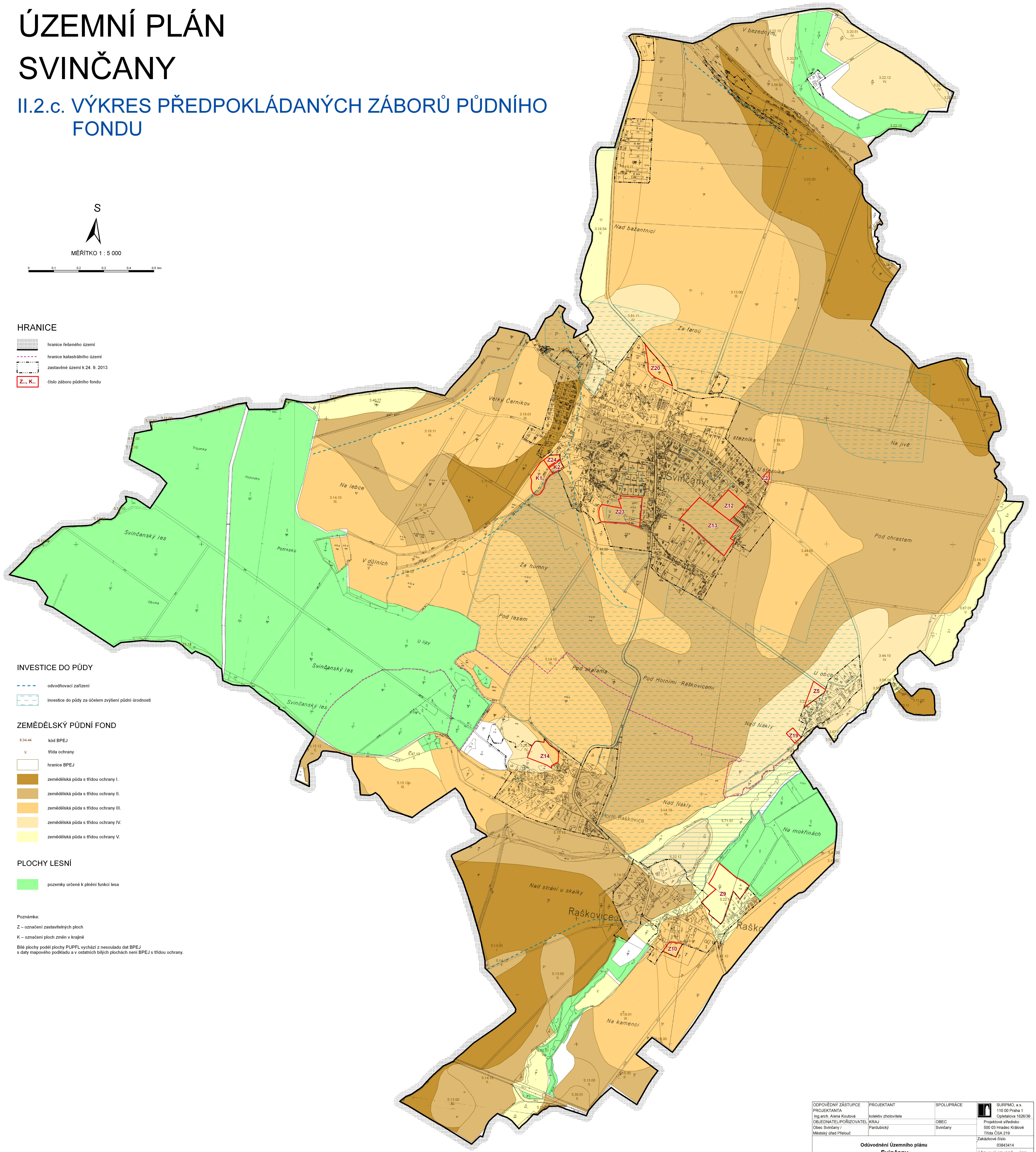
- 834.44 kód BPEJ
- V. třída ochrany
- hranice BPEJ
- zemědělská půda s třídou ochrany I.
- zemědělská půda s třídou ochrany II.
- zemědělská půda s třídou ochrany III.
- zemědělská půda s třídou ochrany IV.
- zemědělská půda s třídou ochrany V.

### PLOCHY LESNÍ

- pozemky určené k plnění funkcí lesa

### Poznámka:

Z – označení zastavěných ploch  
K – označení ploch změn v krajině  
Bílé plochy podél plochy PUPFL vychází z nesouladu dat BPEJ s daty mapového podkladu a v ostatních bílých plochách není BPEJ s třídou ochrany.



ODPOVĚDNÝ ZÁSTUPCE PROJEKTANTA Ing. arch. Alena Koutová	PROJEKTANT kolektiv zhotovitele KRAJ Pardubický	SPOLUPRÁCE OBEC Svinčany	SURPACO, a.s. 110 02 Praha 1 Opletalova 1528/36
OBJEDNATEL/POŘIZOVATEL Obec Svinčany / Městský úřad Přeclouč		Projektové středisko 500 03 Hradec Králové Třída ČsA 219	Zakázkové číslo 03843414
<b>Odůvodnění Územního plánu Svinčany</b>			ÚČELOVÝ STUPEŇ ÚPD FORMÁT PROFESÍ URB
Výkres předpokládaných záborů půdního fondu			DATAUM 11/2014 MĚŘÍTKO 1 : 5 000 ČÍSLO II.2.c.